



Vorteile und Nutzen alter Obst- und Gemüsesorten



Referentin Dr. Cornelia Lehmann

04. November 2025

**Fachtag Wie werden Gemeinschaftsgärten zukunftsfähig? -
erfolgreiche Systeme für gemeinschaftliches Gärtnern neu gedacht**

Verein zur Erhaltung und Rekultivierung
von Nutzpflanzen (VERN e. V.)
Greiffenberg
Burgstraße 20
16278 Angermünde / OT Greiffenberg
www.vern.de

Verein zur Erhaltung und Rekultivierung von Nutzpflanzen (VERN e. V.)



- 1996 Gründung als gemeinnütziger Verein im Biosphärenreservat Schorfheide-Chorin

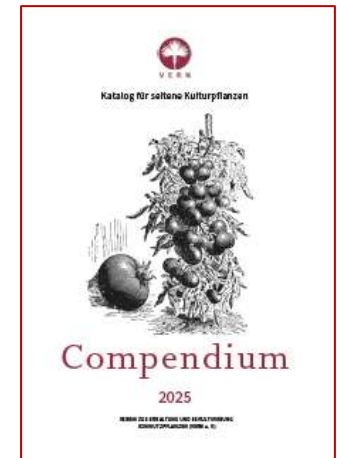


- Ziele und Aktivitäten

- Alte und seltene Kulturpflanzen erhalten
- Saatgut alter Sorten verfügbar machen
- Alte Sorten wieder in Nutzung bringen
- Beratung und Bildungsarbeit zu Kulturpflanzen & Agrobiodiversität

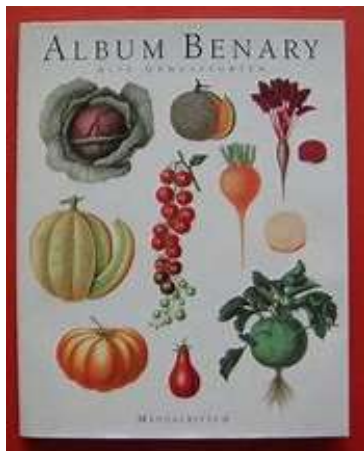
- 770 Mitglieder

- Privatpersonen, Landwirte, Gärtner, Institutionen



Was verstehen wir unter alten Sorten?

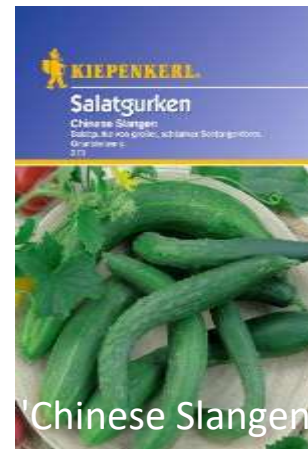
- Sorten in historischen Quellen (viele verschollen)
- Hof- oder Landsorten
- „Traditionssorten“, seit Jahrzehnten beliebt, Saatgut im Handel
- „vergessene“ Sorten
- Sorten, deren Zulassung erloschen ist



Album Benary
ab 1876



'Teltower Rübchen'



'Chinese Slangen'
„Traditionssorte“
seit 1860 im Handel



'Gravensteiner'

seit 1669
Foto Wikipedia



'Englische Säbel'

„vergessene“ Sorte

Warum ist uns die Erhaltung der Vielfalt alter Sorten wichtig?



- Wegen ihrer
 - Farben- und Formenvielfalt
 - Nutzungs- und Geschmacksvielfalt



Warum ist uns die Erhaltung der Vielfalt alter Sorten wichtig?



- Weil sie genetische Ressourcen für die Pflanzenzüchtung sind
- Genetische Vielfalt dient der Zukunftsvorsorge
 - Welche Eigenschaften werden in der Zukunft wichtig sein?
 - Ernährungsgewohnheiten können sich ändern
 - Neue Krankheiten oder Schädlinge können auftreten
 - Klimaveränderungen können neue Sortenanforderungen verursachen



Beispiel Rispenhirse:

bis ins 18. Jhdt. wichtige Nahrungspflanze;
Anbau 1900 erloschen

Neue Bedeutung durch Klimawandel:

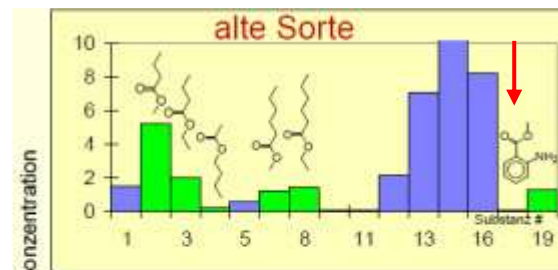
Hitze- und Trockentoleranz, wenig Wasserbedarf

→ Nahrungs- und Futterpflanze mit Zukunft

Warum ist uns die Erhaltung der Vielfalt alter Sorten wichtig?



- Weil sie genetische Ressourcen für die Pflanzenzüchtung sind
 - Beispiel Gartenerdbeeren:
 - Moderne Sorten gezüchtet auf Ertrag und Transporteignung
 - Verlust der Gene für Aroma
 - Gene für Aroma in 'Mieze Schindler'
 - Genquelle für neue Züchtungen




Aromatyp
Methylantranilat +
Aroma-aktive Ester +



Aromatyp
Methylantranilat -
Aroma-aktive Ester -

Warum ist uns die Erhaltung der Vielfalt alter Sorten wichtig?



- Weil unser historisches Sortenerbe ein Kulturgut ist
 - Sorten mit regionaler Bedeutung
 - Passagiere in der Arche des Geschmacks bei  Slow Food® Deutschland



'Lausitzer Nelkenapfel'
Arche Passagier
seit 2012



'Teltower Rübchen'
Arche Passagier
seit 2008



'Bamberger Hörnla'
Arche Passagier
seit 20025



'Bautzener Kastengurke'
Arche Passagier
seit 2020

<https://www.slowfood.de/was-wir-tun/projekte-aktionen-und-kampagnen/arche-des-geschmacks/die-arche-passagiere>

Was unterscheidet alte Sorten von modernen Sorten?



Alte Sorten

Ertrag meist geringer

Bestände weniger einheitlich

Ernteprodukte für Frischverarbeitung, meist weniger lagerfähig

Geschmack oft stark ausgeprägt

Erntereife nach und nach
– längere Ernte möglich

Nicht auf spezielle Resistenzen
gezüchtet

Gut geeignet für private Gärten

Moderne Sorten

Ertrag hoch

Bestände hochgradig einheitlich

Ernteprodukte robust,
transportfähig, lange lagerfähig

Geschmack wenig ausgeprägt

Erntereife gleichzeitig
– kurzes Erntefenster

Gezüchtet auf Resistenz gegen
wichtige Krankheiten

Gut geeignet für Intensivanbau

Welche Vorteile bieten alte Obstsorten?



- Großes Spektrum der Wuchsformen, Reife- und Blütezeiten
 - Sorten, die auf schlechten Böden zurecht kommen
 - verschiedene Reifezeiten
 - Äpfel + Birnen: Sommer-, Herbst-, Wintersorten
 - Kirsche + Pflaume: früh- bis spätreifende Sorten
 - späte Blüte (Spätfrösten ausweichen)
- Sorten für verschiedene Nutzungszwecke
 - Tafelobst
 - Wirtschaftsobst für Saft, zum Backen, zum Dörren, für Wein, für Destillate etc.
 - z.B. *'Ahlländer Pfannkuchenapfel'*,
 - Dörrkirsche *'Ahlländer Spitze'*,
 - 'Wahlsche Schnapsbirne'*
- Große Geschmacksvielfalt



Welche Vorteile bieten alte Obstsorten? Beispiel Apfel (*Malus domestica*)



- **Moderne Sorten:**

einheitliche Fruchtform und -größe, transportfähig, lagerbeständig
ähnlicher Geschmackstyp: süßaromatisch, leichte Säure

– 6 Sorten Stammeltern fast aller moderner Sorten:

'Golden Delicious', *'Cox Orange'*, *'Jonathan'*,
'McIntosh', *'Red Delicious'*, *'James Grieve'*

- **Alte Sorten:**

z. T. besonderes Aussehen (z.B. *'Boskop'*)

große Geschmackspalette:

z.B. *'Ananasrenette'*, *'Winterbananenapfel'*

– Vorteil für Allergiker

sie vertragen bestimmte alte Sorten

z. B. *'Finkenwerder Herbstprinz'*,

'Bernener Rosenapfel', *'Jacob Lebel'*, *'Goldparmäne'*



Welche Vorteile bieten alte Obstsorten? Beispiel Gartenerdbeere (*Fragaria x ananassa*)



- Geschmack, Aroma



Foto: Höfer

'Mieze Schindler'*; 1933
Geschmack aromatisch,
fruchtig, walderdbeerartig



'Weiße Ananas'; 1860
Geschmack süßweinig
und aromatisch, erinnert
an Ananas



'Papa Lange'*; 1953
Geschmack sehr süß mit
einem Walderdbeearoma

*Sorte hat nur weibliche Blüten, braucht Bestäubersorte

<https://landsorten.de/wiederentdeckung-alter-erdbeersorten/>
<https://www.deutsche-genbank-obst.de/passport/index>

Welche Vorteile bieten alte Gemüsesorten?



- Für Gemeinschafts- und private Gärten, sowie zur Selbstversorgung gut geeignet
- Ernteprodukte für frische Verarbeitung
- Geschmack oft intensiverer
- Pflanzen werden nach und nach erntereif
 - längere Erntephase möglich
- Etwas besonderes ernten, das man so nicht kaufen kann
- Nachbau aus Saatgut ist möglich
 - erlaubt Anpassung der Sorte an Standort



Welche Vorteile bieten alte Gemüsesorten? Beispiel alte Salatsorten (*Lactuca sativa*)



- Formenvielfalt: Kopf-, Romana-, Blatt-, Spargelsalat
- Zartes Blatt (Buttersalat)
- Aromatisch
- Verschiedene Farbspiele (grün - rotbraun; gesprenkelt)
- Regionale Nutzungstraditionen wie Kochsalat ('*Wiener Maidivi*')
- Verwendung der Stängel bei Spargelsalat ('*Grüne Rübe*')



'*Bunte Forellen*'



'*Wiener Maidivi*'



'*Romaine Red Cos*'



'*Struwelpeter*'



'*Grüne Rübe*'

Welche Vorteile bieten alte Gemüsesorten? Beispiel Zuckererbsen (*Pisum sativum*)



- Alte Sorten mit
 - Gelben Hülsen
 - Schwertform
 - Bunte Blüten



'Wachserbse von
Prof. Kappert'



Album Benary Tafel XXIII 1876



Zuckerschwerterbse
'Englische Säbel'



'Graue Florentiner'

Welche Vorteile bieten alte Gemüsesorten? Beispiel „vergessene“ Nutzpflanzen



- Gartenmelde (*Atriplex hortensis*)
 - sehr alte Gartenpflanze, verdrängt von Spinat
 - vielseitiges Blattgemüse (Salat, Suppe, Füllungen, etc.)
 - leicht anzubauen, wächst schnell
 - Sorten mit grünen, gelben und roten Blättern
- Haferwurzel (*Tragopogon porrifolius*)
 - alte Gemüsepflanze, in England noch genutzt
 - Wurzelgemüse für Herbst und Winter im 1. Jahr
 - Zubereitung wie Schwarzwurzel
 - blüht im 2. Jahr



Gartenmelde
'Rosa Königin'



Haferwurzel

Gärtner*innen, die alte Sorten säen und anbauen

- erleben Vielfalt an Geschmack, Formen, Farben oder Nutzungsmöglichkeiten
- fördern die biologische Vielfalt
- bewahren genetische Vielfalt unserer Kulturpflanzen
- erhalten unser kulturelles Erbe an Sortenvielfalt
- bereichern Gemeinschaftsgärten



Etagenzwiebeln



Stangenbohne 'Blauhilde'

Regelmäßige Angebote des VERN in Greiffenberg



Pflanzkartoffeltag im März



April Workshop
„Obstbäume veredeln“
mit Pomologin
Annegret Brall



Tomatentag und Hofmarkt am 1. Mai



Mai, Juni, August
Saatgutkurse
drei Kurstage
von der Aussaat
bis zur Samenernte



Sommerfest im August



November
„Apfelsorten- nachmittag“
Sortenausstellung,
Verkostung und
Sortenbestimmung

Quellen



- <https://vern.de/>
- <https://landsorten.de/wiederentdeckung-alter-erdbeersorten/>
- <https://www.oberlausitz-stiftung.de/wir-brauchen-alte-obstsorten/>
- Ulrich, D.; Schulz, H. 2010: Wo ist das Aroma der Erdbeeren und Tomaten geblieben?
<http://www.smul.sachsen.de/lfulg/download/Schulz - 2010 Pillnitzer Gespraech.pdf>
- <https://www.slowfood.de/was-wir-tun/projekte-aktionen-und-kampagnen/arche-des-geschmacks/die-arche-passagiere>
- https://www.bund-lemgo.de/download/Banner_Braun_Luellemann_Alte_Suesskirschensorten_Obstsortenwerk_Bonn2011.pdf
- Bannier, Hans-Joachim 2011: Moderne Apfelzüchtung: Genetische Verarmung und Tendenzen zur Inzucht; Erwerbs-Obstbau; https://gen-au-rheinland.ch/wp-content/uploads/2024/12/Bannier_2011_Erwerbsobstbau_Apfelzuechtung-Genetische-Verarmung-Tendenz-Inzucht.pdf
- Baumschulen mit Obstbaumsortiment für Berlin und Brandenburg:
<https://aepfelundkonsorten.org/streuobst-adressen-brandenburg?kategorie=1>